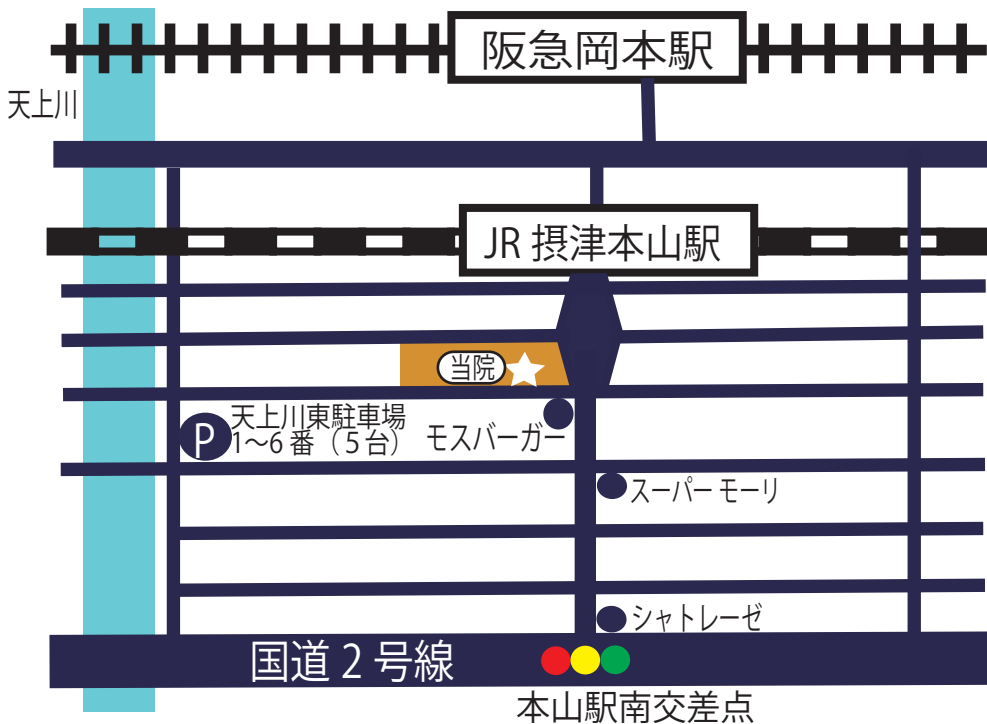
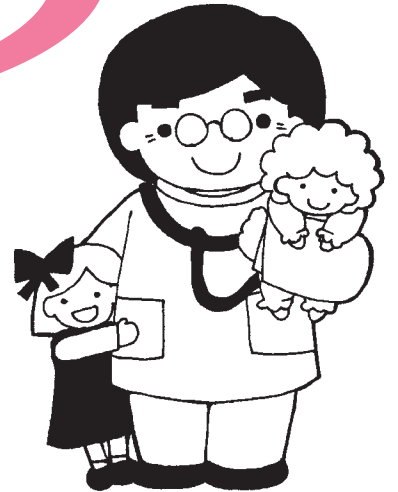


筒井小児科 クリニック

〒 658-0081
 神戸市東灘区田中町 1-13-22
 本山アーバンライフ 107 (南側)
 TEL : 078 (436) 7551
 FAX : 078 (436) 7552
<http://www.e-tsutsui.jp>



駐車場有
 天上川東駐車場
 1~6番 (5台)

	月	火	水	木	金	土
午前 8:30~12:00	○	○	○	○	○	○
午後 1:30~ 3:30	🌸	—	🌸	—	—	—
午後 3:30~ 6:00	○	—	○	—	○	—

火・木・土 : 午後休診 日曜日・祝日 : 全日休診
 🌸 . . . 乳幼児健診 予防接種 アレルギー外来

※一般外来は電話で予約が出来ます。(裏面参照)
 ※診察の進行状況は携帯電話や PC から確認出来ます。
<http://e-tsutsui.jp/i> 又は右記の QR コード
 からアクセスしてください。



筒井小児科 クリニック

	月	火	水	木	金	土
午前 8:30~12:00	○	○	○	○	○	○
午後 1:30~ 3:30	✿	—	✿	—	—	—
午後 3:30~ 6:00	○	—	○	—	○	—

一般外来（○印）の予約について

- ※一般外来の予約は、診察時間中に電話にて、スタッフが受け付けます。
TEL：078（436）7551
- ※予約の際、スタッフに症状をお話し頂ければ、お子様の状態を考慮の上、予約時間を調整いたします。
（例えば『水痘や、おたふくかぜの疑い』『喘息の発作』『アナフィラキシー』等）
- ※始業後の30分間（AM 8:30~9:00 / PM 3:30~4:00）は、直接ご来院頂いた順番で診察をいたします。
- ※診察内容により、予定した予約時間が遅れてしまう場合があります。進行状況確認画面をパソコン、又は携帯電話にてご確認の上、もし診察の進行状況に遅れがあれば、予約時間に遅れを加えてご来院下さい。

診察の状況は、パソコン／携帯電話から確認出来ます。

<http://e-tsutsui.jp/i>

又は右記のQRコードからアクセスしてください。

